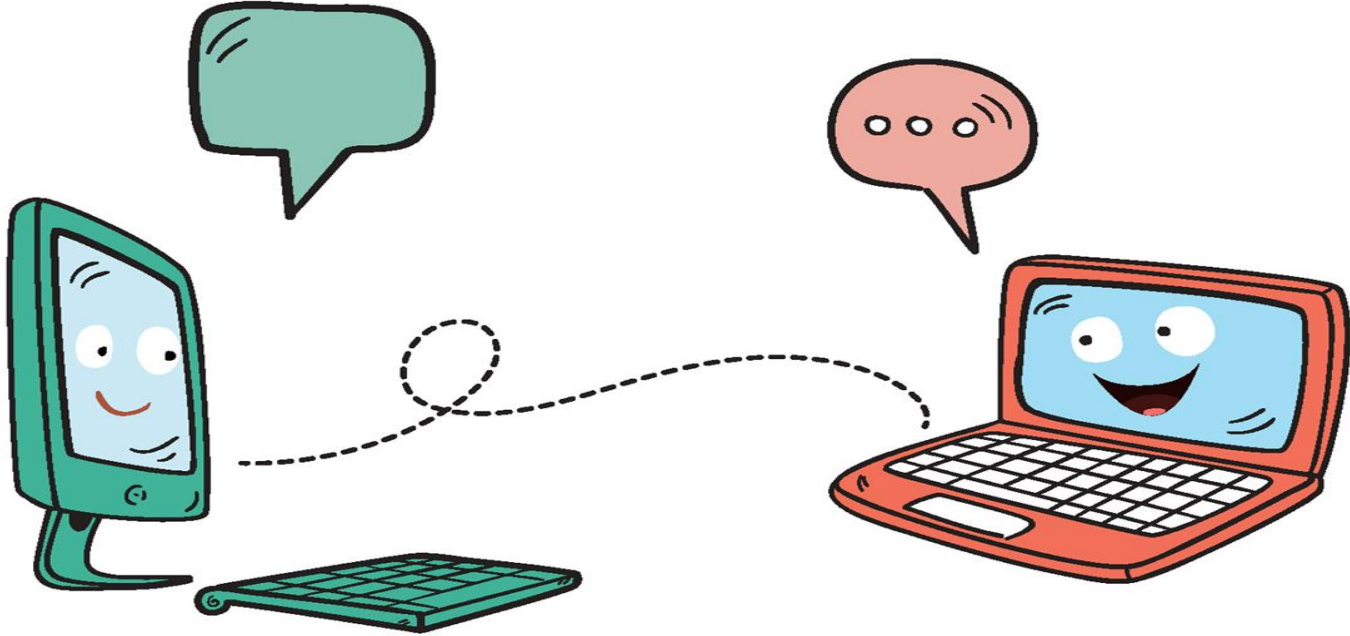
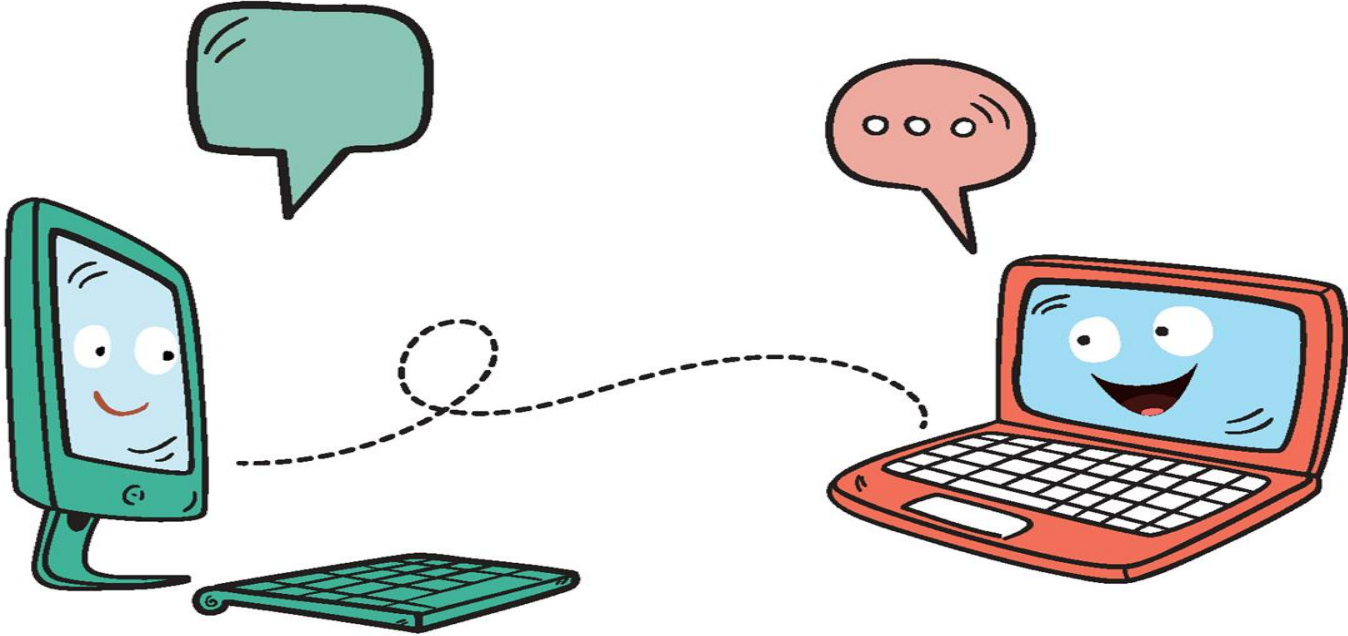


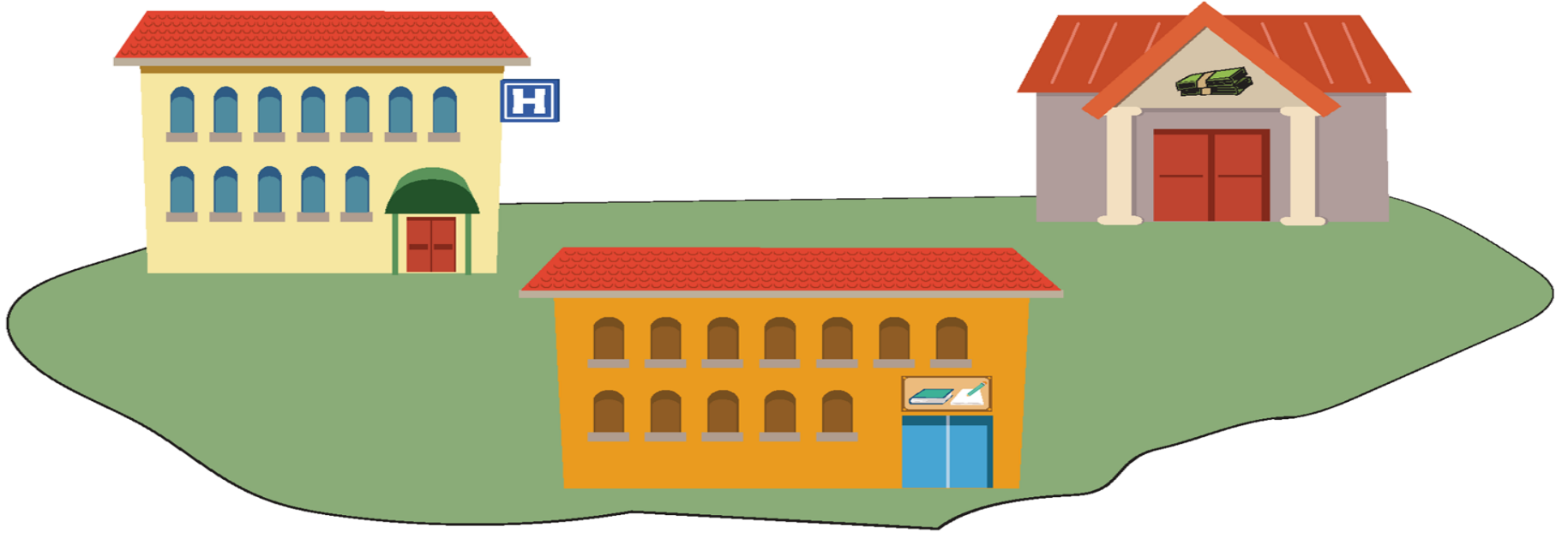
# BİLGİSAYAR AĞI



# BİLGİSAYAR AĞI NEDİR?



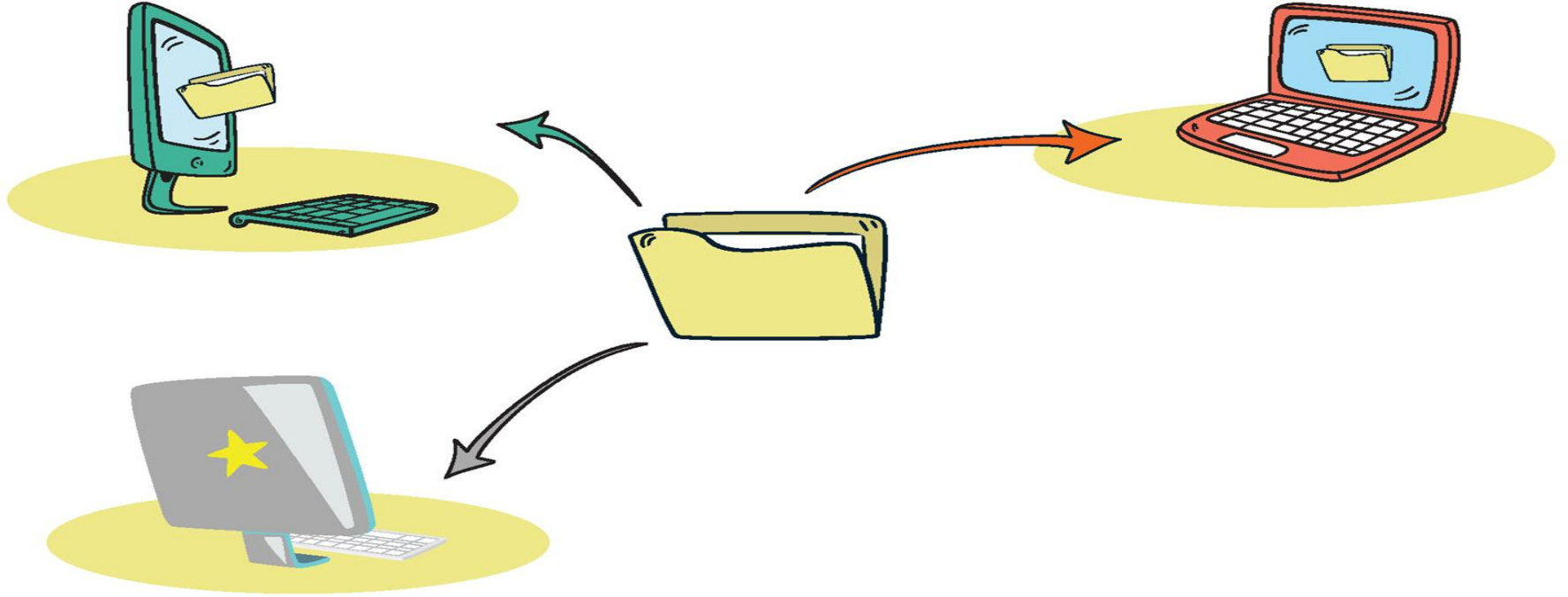
# NERELERDE KULLANILIR?



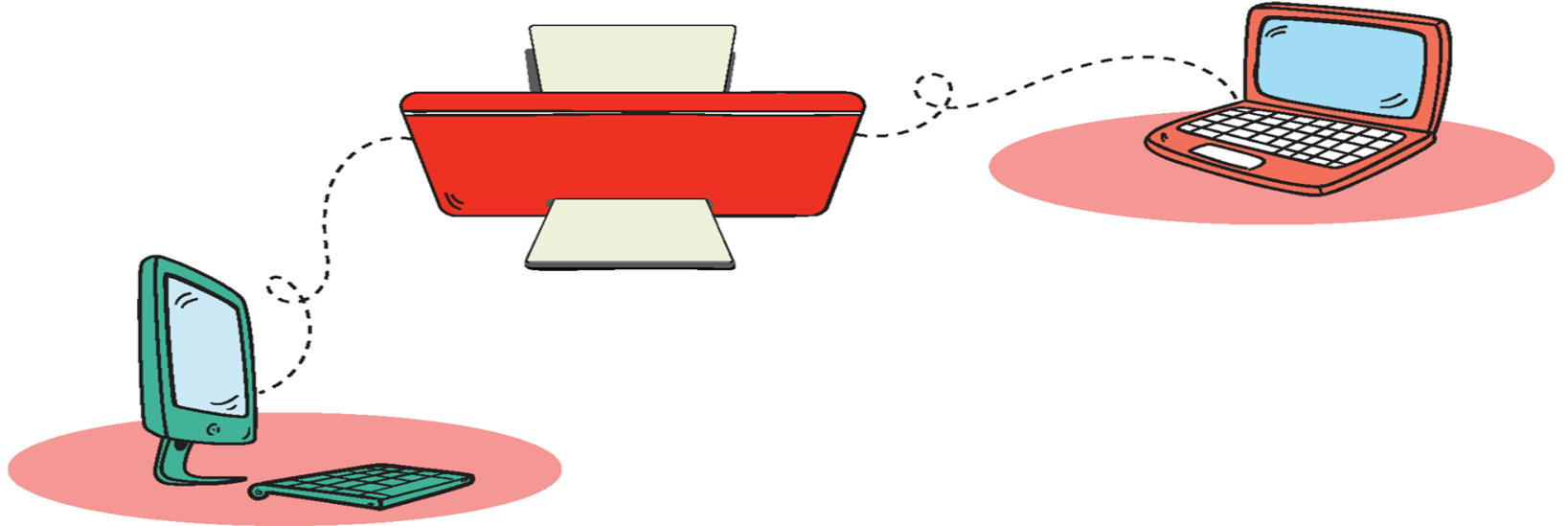
NEDEN KULLANILIR?



# DOSYA PAYLAŞIMI



# ÇEVRE BİRİMLERİNİN PAYLAŞIMI



# UYGULAMA YAZILIMI PAYLAŞIMI

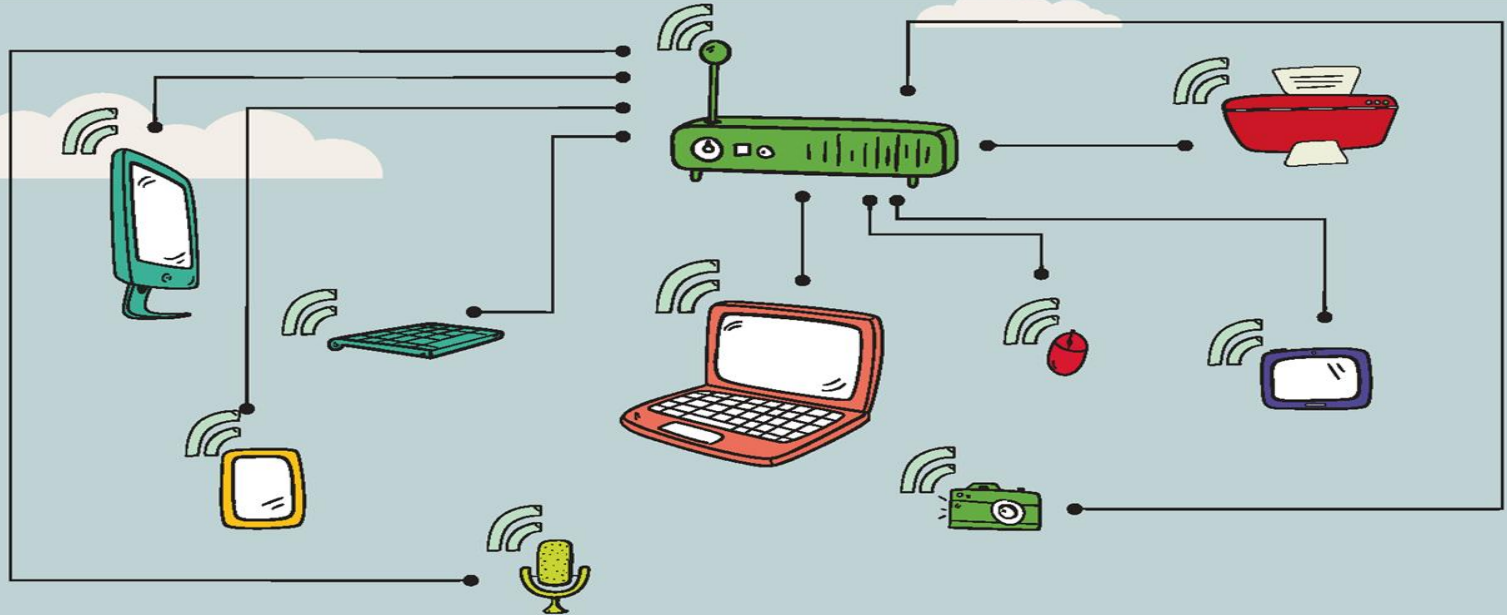


# İLETİŞİM KURMAK



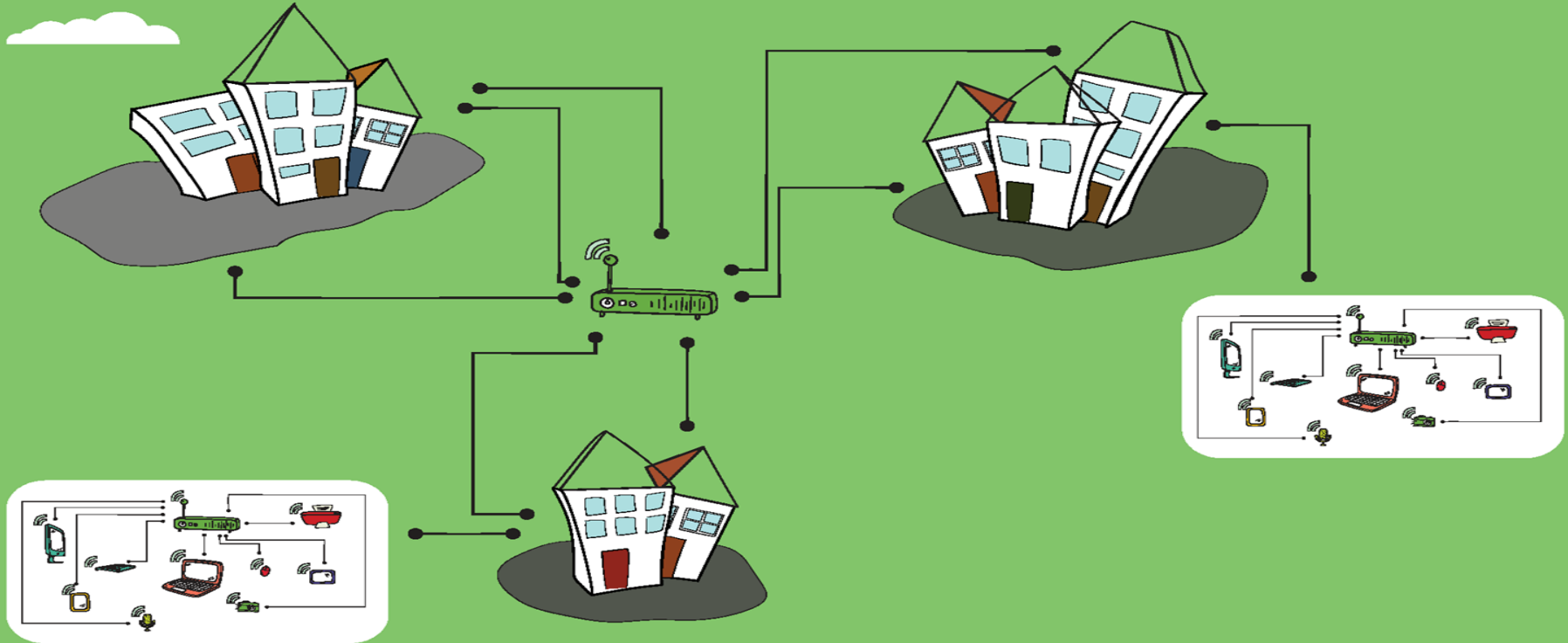


# YEREL ALAN AĞI



**Yerel Alan Ađı:** Birbirine yakın mesafedeki; aynı binada veya aynı oda içerisinde bulunan bilgisayarların bağlanmasıyla oluşturulan ağlardır.

# METROPOL ALAN AĞI

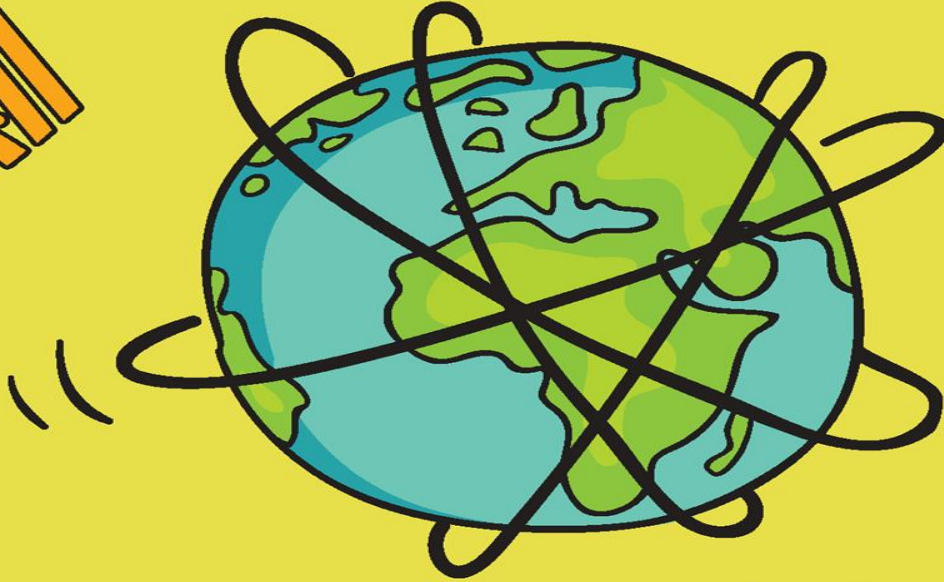


**Metropol Alan Ađı:** Bir Őehir ya da geniŐ bir mekanda bulunan Yerel Alan Ađlarının birbirine bađlanmasıyla oluŐan ađ t¼r¼d¼r.

# GENİŞ ALAN AĞI



http://



.com

www.

**Geniř Alan Ađı:** Birbirine ok uzak mesafedeki bilgisayar veya ađların bađlanmasıyla oluřan ađ t¼r¼d¼r.

# DİNLEDİĞİNİZ İÇİN TEŞEKKÜRLER

Bu sunum 5. sınıf Bilişim Teknolojileri ve Yazılım dersi kılavuz kitaptan yararlanarak hazırlanmıştır.

Hazırlayan: Sudenaz ÇİFTÇİ

Ayrıntılı bilgi [www.ozgurseremet.com](http://www.ozgurseremet.com)